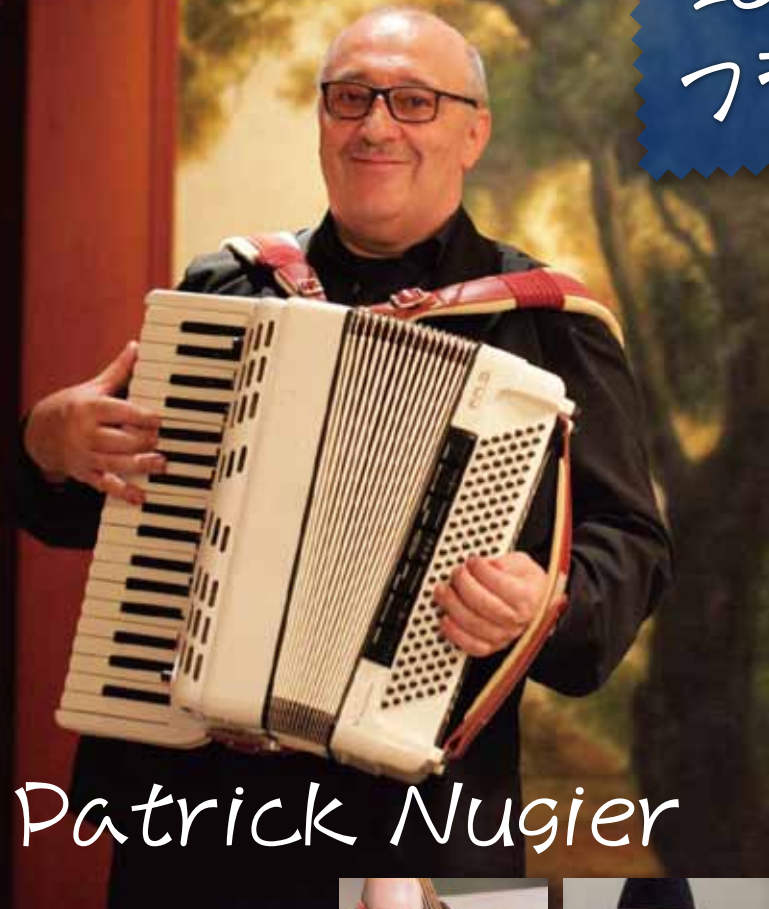




パトリック・ヌジェ



Patrick Nugier

with
トミー・J (ベース)
金益研二 (ピアノ)



北とぴあ フランス祭

「パリの空の下」「バラ色の人生」「マイウェイ」「枯葉」「男と女」他、
シャンソンやミュゼットの名曲の数々



5/28(日) 北とぴあつつじホール

開場 14:30 開演 15:00

チケット代 一般前売：¥5,500 北区割引：¥3,500 (全席指定)

チケット取扱

THE MUSIC PLANT TEL : 03-5944-6187 E-mail : mplant@mplant.com

北とぴあフランス祭 特設ページ www.mplant.com/france

北とぴあ1F チケット売場 (窓口受付のみ 10:00~20:00)

*ご来場者、全員にフランスの美味しいお土産をプレゼント

*北区割引については北とぴあチケット売場のみでの販売になります。

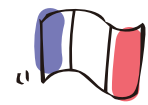


パトリック・ヌジェ プロフィール

パリ生まれ、フォンテンヌブロー育ち。4歳の時からクラシックピアノをはじめ、16歳で優秀賞を獲得。他に、フルート、トランペット、アコーディオンなども習得。1990年、日本を拠点に音楽活動をはじめ。

キングレコードより「パリの休日」をリリースし、以降リーダーアルバムは8枚を数える。そのユニークで優しいキャラクターからCMの出演や作詞、歌唱も多く、KDD、ワインカフェ、エリオ等のCMに出演。ドラマ「おいしい関係」のアルバムにアコーディオンで参加し「ピストロ・スマップ」のテーマソングに使われていた。

2005年、初めて台詞があるお芝居に挑戦。青山円形劇場の「アラカルト」にゲスト出演。2007年、「四季の庭」の音楽監督と奏者を務める。加藤和彦&坂崎幸之助のユニット「KAZUKOH」のコンサートで「イムジン河」をフランス語で歌い、好評を博す。NHKホールでのパリ祭コンサートには毎年レギュラー出演をしている。2015年福島にて「フランス音楽とシャンソンの歴史」というフォーラムに出演した。



フランスの香り漂うカフェ&マルシェ 5/28(日)

11:00~16:30 予定

カフェ ■つつじホール、ホワイエにて

フランスの紅茶、コーヒー、そしてワインなど多数をご用意いたしました。開演前のひとときをお過ごしください。

協力：カフェ・ランドスケープ
<http://www.landscape-raclette.com>



フランス雑貨のマルシェ ■スカイホールにて

フランスのブランド「イストワール・ド・ロゾー」より、フレンチタッチなカゴバッグや帽子。南仏の香りいっぱいのレモンジャム、フランボワーズヴィネガー、シードルヴィネガーやくるみオイル。フランスで直接買い付けしたキッチン雑貨や手芸用品、インテリア雑貨、ステーションナリーなど... 多数取り揃えてお待ちしております。

協力：フランス雑貨、食品 ポンヌ・ヌーヴェル
<http://bonnesnouvelles.shop-pro.jp/>



フランスの素敵なビーズ・アクセサリ販売

■スカイホールにて

フランスで買い付けたアンティークビーズや、ビーズ作家による一点ものの美しいアクセサリなど。



フランスのビーズ・アクセサリを作るワークショップ ■スカイホールにて

フランス製ヴィンテージビーズとスパンコールのネックレス、1時間ほどで完成します。是非あなたもチャレンジしてみませんか？

(参加費用：¥2,500 / 材料費込)

お申し込み THE MUSIC PLANT
TEL : 03-5944-6187
Email : mplant@mplant.com

協力：チリエージャ (鎌倉長谷) <http://ciliegia.biz>



フランス音楽 CDショップ ■スカイホールにて

「男と女」で知られるピエール・バルレー率いる「サラヴァ・レーベル」他フランスのCDを多数揃えました。

協力：コアポート
アオラ・コーポレーション
<http://www.coreport.jp>
<http://www.ahora-tyo.com>



ストリート・パフォーマンス

■北とぴあ正面玄関前 (雨天時はつつじホールホワイエ)

幼少の頃よりダンスを学び、早稲田大学在学中にマイムに出会う。TV番組やCM、音楽PVなどで大活躍。マイムにダンスや演劇、人形劇などの要素を取り入れた作風で海外でも評価が高い。

出演：バーバラ村田
<http://murata.cava.jp/>



映画上映 ■カナリヤホールにて

ギヨーム・トープロン監督作「日仏ラブ・ストーリー」
(48分 / 日本語&フランス語字幕付き)

北区在住のフランス人映画監督が描く、日本とフランスの互いの国の親密さをインタビューで紹介するドキュメンタリー。監督は、母国では日本のアニメを見て育ち黒澤明や北野武監督のファンだという。2013年作品。

上映時間 11:05 / 12:05 / 13:05 / 14:05 (予約不要 / 入場自由)

協力：ギヨーム・トープロン

www.guillaumetauveronphotography.book.fr



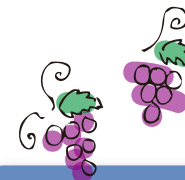
特別展示 立体画家はがいちようの世界

■つつじホール ホワイエにて

造形作家はがいちよう。日本の昭和の町並み、そしてフランスの町並みを題材にした独自の世界は世界的な評価を受けています。今回は北とぴあフランス祭のために北区中里のギャラリーより大変貴重な作品1点をご提供いただきました。

協力：はがいちよう

www.ichiyoh-haga.com



すべてパトリック・ヌジェのコンサート・チケット購入者のみ、参加いただけます。詳しいタイムテーブル、各イベントの詳細は特設ホームページを参照ください。

www.mplant.com/france