

# 注文の多い オーケストラ

## 宮沢賢治エトセトラ

★ 芸大とあそぼう in 北とぴあ

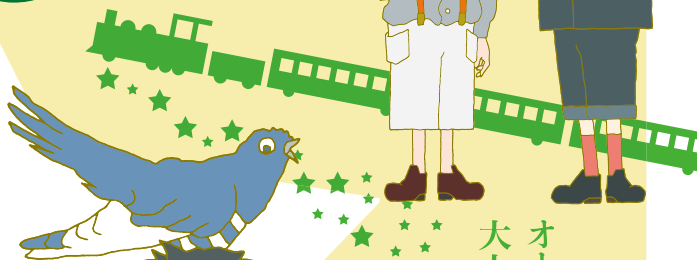
### 【予定曲】

スメタナ  
『わが祖国』より第2曲「モルダウ」

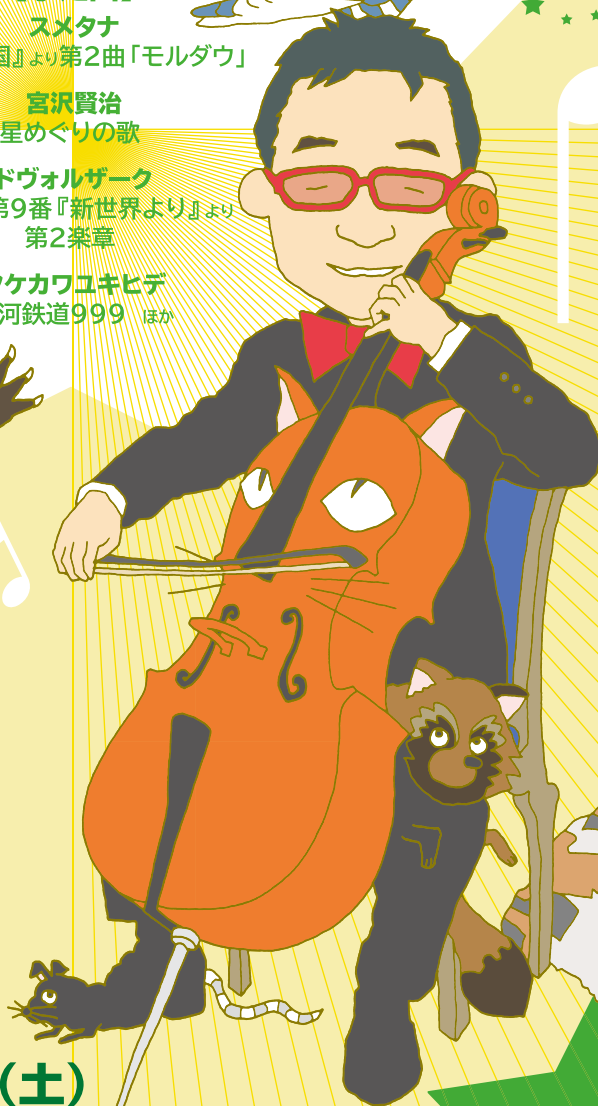
宮沢賢治  
星めぐりの歌

ドヴォルザーク  
交響曲第9番『新世界より』より  
第2楽章

タケカワユキヒデ  
銀河鉄道999 ほか



オーケストラの生演奏に歌やお芝居・朗読も楽しめる  
大人も子どもも大満足のコンサート



# 2016.11.12 (土)

【午前の部】11:00 開演 【午後の部】14:00 開演  
※開場は開演の30分前 ※午前・午後の部ともに内容は同じです。

### 北とぴあ・さくらホール

JR京浜東北線・東京メトロ南北線「王子駅」より徒歩2分  
※駐輪・駐車スペースに限りがございますので、なるべく公共交通機関  
をご利用ください。

全席指定 北区民は500円お得!

1階2,000円 2階1,500円

北1階1,500円 北2階1,000円

### プレイガイド

★北とぴあ1階チケット売場

(窓口のみ10:00~20:00)

※臨時休館日 10:00~18:00

全館休館日は休業

★チケットぴあ(Pコード:297-276)

電話予約 0570-02-9999

インターネット予約 <http://pia.jp>

セブンイレブン、サークルK・サンクスでも直接お買い求めいただけます。

7月7日(木)

発売!

※北区民割引：東京都北区にお住まいの方は、500円割引で購入できます。  
(割引での購入はお一人様4枚まで、北とぴあ1階チケット売場のみ取扱い) 北区  
在住を確認できるもの(免許証・保険証・子育てにっこりパスポートなど)をご  
提示ください。

◎0~2歳は、保護者膝上鑑賞に限り無料。お席が必要な場合はチケットをお求  
めください。

# 注文の多いオーケストラ

## 宮沢賢治玉トセトラ



初めての  
オーケストラの  
コンサート!  
早く聴きたいニャ〜



過去の公演の様子

### 芸大とあそぼう in 北とぴあって何?

芸大の本格的なオーケストラの演奏に、歌やお芝居を取り入れた大人気企画! 「北とぴあ」でのみ観られる、唯一無二の公演です。子どもが飽きずに聴ける工夫が満載で、大人も一緒に楽しめます!

### 宮沢賢治ってどんな人?

宮沢賢治は1896年、岩手県生まれの詩人・童話作家です。『風の又三郎』や『銀河鉄道の夜』など、その作品は今なお日本中で愛され続けています。

### 昨年の「芸大とあそぼうin北とぴあ」来場者アンケートから

- ♪素晴らしかった。こんなに楽しい舞台だと思いませんでした。大人も子どもも楽しめました。
- ♪毎年趣向を凝らし、子どもがあきないような工夫が随所に見られ、よくできているなあと感心しています。
- ♪0才から入れるコンサートが少ないので大変嬉しいです。生の演奏にふれることができ、子どももよい刺激になったようです。



みんな、  
たくさんのリクエスト  
ありがとう!

### 今回の見どころは……

『銀河鉄道の夜』を劇中劇に、『ゼロ弾きのゴーシュ』や『注文の多い料理店』などの童話のエッセンスを抜き出して作ったオリジナル・ストーリー! オーケストラの生演奏と、うっとりするほど美しい歌声をお茶目で素敵なキャラクターたちがお届けします。ご期待ください!!

北とぴあでしか  
見られないオリジナル  
ストーリーなんだ!

### みんなは「注文の多いオーケストラ」にどんなことを注文したい?

- ♪「銀河鉄道999」を素敵な歌声で歌ってほしい
- ♪色んな楽器の音を聴かせてほしい
- ♪本格的なオーケストラの演奏を聴かせてほしい など



【指揮】田尻真高

【演奏】東京芸術大学学生&卒業生有志オーケストラ

【出演】山本祐ノ介(チェロ)、関口直仁(バリトン)、竹内将人(バリトン)、瀧本真己(ソプラノ) 金沢映子(朗読)、東京滝野川少年少女合唱団

【企画・構成】大石 泰



**赤ちゃん休けい室** 北とぴあ1階

おむつ替えスペース・授乳室がございます。

★ご利用時間 **8:30~22:00**

**プレイルーム** 北とぴあ9階 プレイルーム

ご休憩・おむつ替え・授乳にご利用いただけます。チケット提示のうえ、ご入室ください。

★ご利用時間 **10:00~16:00**

※車椅子席をご希望の方は、お問い合わせ先にてご予約ください(数に限りがあります)。  
※託児サービス(2歳~就学前・有料・先着順)は、チケットを購入のうえ11/4(金)までに下記へお申込みください。  
イベント託児マザーズ TEL 0120-788-222 (平日10~12、13~17時)